

熊本 東急REIホテル

住所・電話

〒860-0803 熊本県熊本市中央区新市街7番25号
Tel: 096-322-0109 Fax: 096-322-3050

チェックイン/アウト

チェックイン 15:00 / チェックアウト 10:00

施設

地上10階 地下1階

- ・レストラン ・自動販売機(アルコール、ソフトドリンク)
- ・コインランドリー

客室設備

- ・テレビ(一般チャンネル、衛星放送) ・電話
- ・湯沸しポット ・冷蔵庫 ・ドライヤー
- ・ズボンプレスサー(フロア常備)
- ・トイレ(温水洗浄便座設備有)

アメニティ

- ・お茶セット(日本茶) ・コーヒーセット
- ・スリッパ ・バスタオル ・フェイスタオル
- ・ボディソープ ・フェイシャル&ハンドソープ
- ・シャンプー ・コンディショナー
- ・歯磨きセット ・ひげそり ・シャワーキャップ
- ・ヘアブラシ ・ボディスポンジ ・ナイトウェア
- ・消臭スプレー ・加湿機能付き空気清浄機

インターネット

■客室

インターネット接続用LANポート設置
Wi-Fi 完備

■レストラン

Wi-Fi 完備

■フロントロビー

Wi-Fi 完備

その他

- ・全室禁煙
- ・車椅子でご利用できる部屋 1室(予約時指定可)
- ・コネクトルーム 無
- ・ランドリーサービス 有
- ・喫煙ブース(2階)

外観・ロビー



アクセス



- JR 熊本駅から車で7分、市電で10分（辛島町下車）
- 熊本空港からリムジンバスで約50分（桜町バスターミナル下車徒歩3分）
- 最寄りのインターチェンジ：九州自動車道（熊本IC）から30分

最寄りのコンビニ

店舗名	所要時間	ATM
セブンイレブン	徒歩1分	有

周辺施設

- 熊本城→徒歩10分
- 水前寺公園→市電で15分、タクシーで15分

駐車場

場所	台数	車種	入庫可能時間	料金(消費税込)
バースト24 辛島公園 (徒歩3分)	700台	普通車 (幅2m×長さ5m×高さ2.3m以内)	24時間	宿泊の場合(14:00~翌12:00)→1,200円

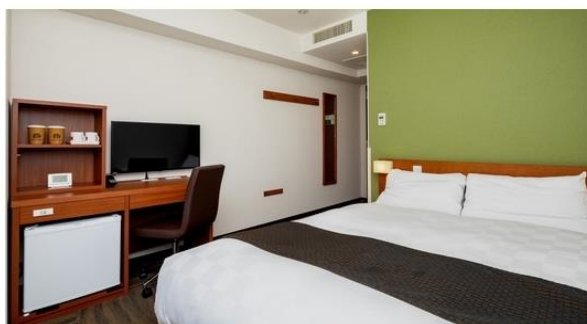
客室



シングル



ツイン



ダブル



トリプル

客室料金

(消費税・サービス料込)

部屋タイプ	室数	通常定員	最大定員	広さ(m ²)	ベッドサイズ (cm/W × L)	フロア	対応部屋の有無		1名さま	2名さま
							LAN	禁煙		
シングル	92	1	1	13	120×195	3～10F	◎	◎		
ダブル	32	2	2	15	160×195	5～10F	◎	◎		
ツイン	10	2	2	27	120×195	2・10F	◎	◎		
トリプル	5	3	3	36	120×195	2・3・4F	◎	◎		
バリアフリー	1	2	2	28	120×195(1) 110×195(1)	2F	◎	◎		
合計	140	193								

※◎は該当客室タイプの全室が対応、○は該当客室タイプの一部が対応。

レストラン

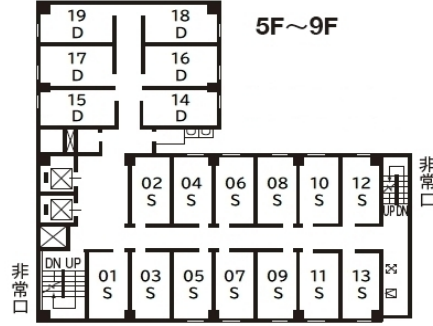


	階	席数	個室	営業時間
朝食会場	B1	50	有	朝：AM06:30～09:30(09:00最終入店) 和洋ビュッフェ

ルームサービス：無

平面図

部屋番号は表示番号の頭に各階の階数が入ります。



- S : シングル
- D : ダブル
- T : ツイン
- TR : トリプル
- BF : バリアフリー
- : 全室禁煙



全館立面図

10F	客室 1001~11	
9F	客室 901~19	
8F	客室 801~19	
7F	客室 701~19	
6F	客室 601~19	
5F	客室 501~19	
4F	客室 401~14	
3F	客室 301~15	
2F	客室 201~5 自動販売機 ランドリー	
1F	フロント・ロビー・自動販売機	
B1	朝食会場	

